

## **NMG intensifie ses efforts en matière d'enrobage de graphite à valeur ajoutée et obtient un soutien renouvelé du gouvernement du Canada**

- + NMG aura bientôt une capacité de production de CSPG de 2 000 tpa grâce à son unité d'enrobage de la phase 1 ; l'enrobage est la dernière étape de valorisation du graphite en matériel d'anode.
- + La technologie d'enrobage novatrice de NMG pourrait réduire jusqu'à 25 % la consommation d'énergie, optimiser le flux de production et s'adapter à différents précurseurs à mesure que progressera la R&D.
- + NMG aspire à devenir le premier et le plus grand producteur pleinement intégré de matériel d'anode pour batteries lithium-ion en Amérique du Nord, avec l'une des plus faibles empreintes environnementales de son secteur.
- + NMG a obtenu une subvention du gouvernement du Canada pour faire avancer le déploiement de sa technologie de revêtement exclusive.
- + Au Canada et aux États-Unis, la chaîne de valeur des batteries est en plein essor et cherche des solutions de rechange locales à l'approvisionnement en Asie.

**MONTRÉAL, CANADA, 31 mars 2022** – Signe de l'importance qu'elle accorde aux écotecnologies et à la fabrication avancée locale, Nouveau Monde Graphite Inc. (« NMG », « Nouveau Monde » ou la « Société ») ([NYSE : NMG](#), [TSXV : NOU](#)) a obtenu une subvention de 5,75 millions de dollars de Technologies du développement durable Canada (« TDDC »), un programme phare du gouvernement du Canada, pour le déploiement de sa technologie d'enrobage. Le financement permettra de poursuivre la [construction de l'unité commerciale de la phase 1](#) en vue de produire du graphite sphéronisé purifié enrobé (« CSPG »), ce qui complétera la chaîne de valeur locale, carboneutre et pleinement intégrée de la Société, de l'extraction minière à la valorisation du matériel d'anode, pour le marché en pleine croissance des batteries lithium-ion.

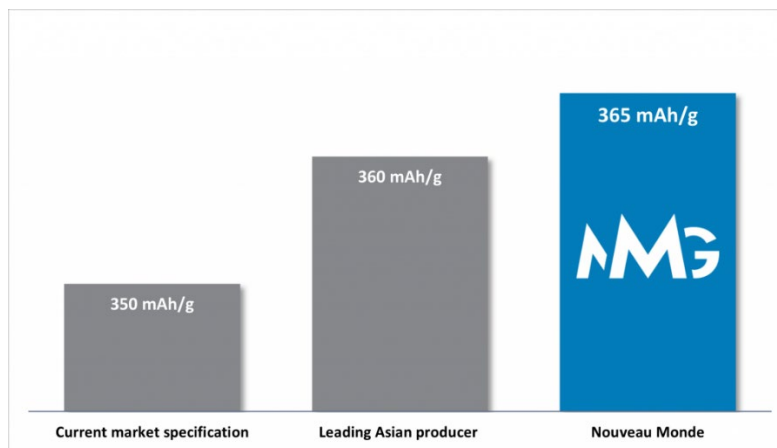
L'honorable François-Philippe Champagne, ministre de l'Innovation, des Sciences et de l'Industrie, note : « *Le moment est venu de prendre des mesures audacieuses et ambitieuses. Notre gouvernement est fier de soutenir des entreprises révolutionnaires, comme Nouveau Monde Graphite, qui font du Canada un chef de file mondial en matière de technologies propres tout en assurant un avenir plus vert pour tous. Ces innovateurs sont le moteur de notre prospérité économique et créent des emplois bien rémunérés partout au Canada. Ils sont la clé du passage vital à un environnement plus sain et à une économie zéro émission.* »

L'enrobage est la dernière étape de valorisation du graphite en matériel d'anode ; il crée une couche d'interface électrolytique stable dans le système de batterie et augmente l'efficacité au

premier cycle. Historiquement, la production a été concentrée en Asie, résultant en une faible capacité et expertise technologique en Occident.

NMG développe actuellement sa production de graphite naturel verticalement intégrée, du minerai aux matériaux pour batteries, à partir du gisement de graphite Matawinie dont elle est propriétaire ainsi que de ses technologies de fabrication avancée, à savoir ses technologies de [purification](#) et d'enrobage. La Société a ainsi pour objectif d'extraire, de transformer et de générer des retombées économiques grâce à cette ressource naturelle locale canadienne.

NMG a opté pour une technologie d'enrobage novatrice qui pourrait permettre de réduire la consommation d'énergie de 25 %, d'optimiser le flux de production et d'offrir un équipement polyvalent pour s'adapter à différents matériaux précurseurs à mesure que la Société avancera son programme de recherche et développement (« R&D »). Le [procédé d'enrobage exclusif de la Société a déjà démontré sa haute performance lors de tests électrochimiques](#). Dans des conditions identiques avec les batteries à demi-bouton, la capacité réversible (une mesure de la densité énergétique pour la performance) obtenue avec le matériel d'anode de NMG est de 365 mAh/g comparativement à 360 mAh/g pour les principales normes asiatiques.



*Le CSPG de NMG a surpassé les meilleurs matériaux de l'industrie lors de tests des performances électrochimiques.*

Arne H Frandsen, président du conseil d'administration de NMG, a déclaré : « *Nouveau Monde a une vision claire de l'approvisionnement du marché en matériel d'anode à haute valeur ajoutée, essentiels pour l'électrification et la décarbonisation de notre société. La capacité de fournir du graphite de qualité batterie enrobé est essentielle pour notre proposition de valeur. Grâce à notre installation d'enrobage située au Québec, nous aurons une chaîne de valeur intégrée à 100 % – entièrement basée au Canada. Nous sommes tous très reconnaissants pour votre soutien continu.* »

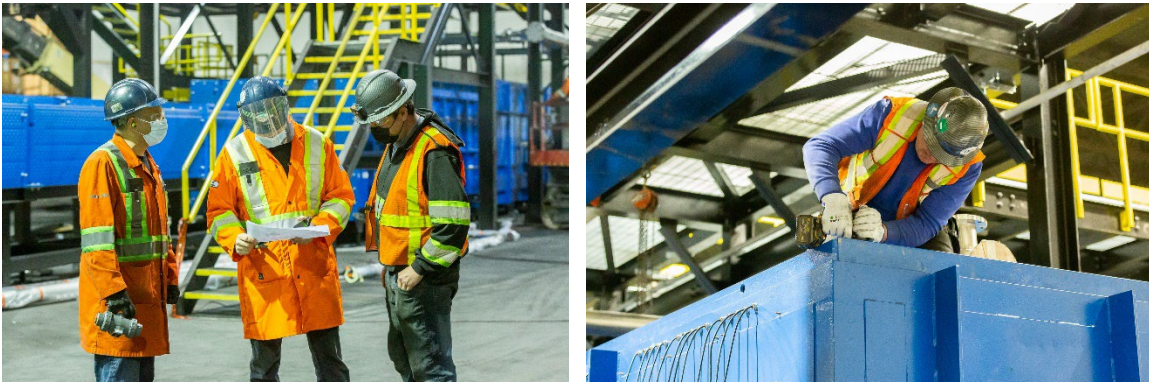
Eric Desaulniers, fondateur, président et chef de la direction de NMG, commente : « *Le soutien qu'a réitéré le gouvernement fédéral est déterminant pour nous aider à positionner le Canada comme solution de rechange de haute qualité, écologique et concurrentielle aux producteurs actuels de matériel d'anode en Asie. Nos modules de la phase 1 continuent d'accélérer la commercialisation de nos produits avancés tout en réduisant les risques de notre profil de développement. Chez NMG, nous aspirons à devenir le premier et le plus grand producteur pleinement intégré de matériel d'anode de batteries lithium-ion en Amérique du Nord pour les principaux fabricants mondiaux de batteries et de véhicules.* »

Leah Lawrence, présidente-directrice générale de TDDC, ajoute : « *Une formidable occasion se présente de bâtir une chaîne d'approvisionnement des batteries lithium-ion ici, au Canada. Avec sa*

*production de graphite locale et durable à faible empreinte carbone, Nouveau Monde Graphite saisit cette occasion. TDDC est heureuse de financer une entreprise qui se prépare à livrer concurrence sur le marché mondial dans le respect du développement durable. »*

Le pôle électrique canadien est en plein essor, comme le confirment les annonces récentes d'équipementiers et de producteurs de minéraux et métaux critiques, d'électrodes et de batteries. Quatre usines de batteries sont actuellement en production au Canada et aux États-Unis, et 17 sont en construction ou sont prévues sur le continent (Benchmark Mineral Intelligence, mars 2022), ce qui accroît la pression sur des sources d'approvisionnement déjà limitées.

NMG progresse dans le déploiement de sa production de CSPG avec la construction de sa ligne d'enrobage de la phase 1, dont la mise en service est prévue d'ici la fin du premier semestre de 2022. Cette unité viendra compléter la gamme de produits à base de graphite de la Société pour les secteurs des véhicules électriques et des énergies renouvelables en offrant une capacité de production pouvant atteindre 2 000 tpa de matériel d'anode.



*La ligne d'enrobage de la phase 1 de NMG est en construction et complétera la chaîne de valeur intégrée de la Société pour la production de matériel d'anode.*

### **À propos de Nouveau Monde**

Nouveau Monde travaille à se positionner comme un contributeur clé au sein de la révolution énergétique. La Société travaille au développement d'une source pleinement intégrée de matériaux écologiques d'anode pour batteries au Québec, au Canada, pour les marchés en pleine expansion des piles à combustible et des batteries lithium-ion. Avec ses opérations à faible coût et des normes ESG enviabiles, Nouveau Monde aspire à devenir un fournisseur stratégique des principaux fabricants mondiaux de batteries et de véhicules en offrant des matériaux avancés performants et fiables tout en promouvant la durabilité et la traçabilité de la chaîne d'approvisionnement. [www.NMG.com](http://www.NMG.com)

### **À propos de Technologies du développement durable Canada**

TDDC encourage les entreprises qui tentent de réaliser l'extraordinaire. Du financement initial à l'accompagnement à la mise en marché, en passant par de la formation et des ateliers, nous travaillons sans relâche pour aider nos entreprises à croître et à évoluer dans un marché toujours plus concurrentiel. Nous appuyons nos petites et moyennes entreprises avec l'espoir qu'elles deviennent des sociétés prospères, qui emploient des Canadiens et Canadiennes, d'un océan à l'autre. TDDC travaille sans relâche à soutenir la croissance et l'expansion des entreprises dans un marché de plus en plus concurrentiel.

## Contact

Julie Paquet

VP Communications et Stratégie ESG

+1 450 757-8905 poste 140

[jpaquet@nmg.com](mailto:jpaquet@nmg.com)

Abonnez-vous à notre fil de nouvelles : <https://NMG.com/fr/investisseurs/#nouvelles>

### *Mise en garde concernant les renseignements prospectifs*

Tous les énoncés, autres que les faits historiques, contenus dans le présent communiqué de presse, y compris, mais sans s'y limiter, décrivant l'échéancier et l'achèvement de la phase 1 de l'unité d'enrobage de la Société, le déploiement des technologies exclusives de la Société, les tendances dans la chaîne de valeur des batteries, l'impact de ce qui précède sur l'économie du projet, la capacité de production prévue de la phase 1 de l'unité d'enrobage de la Société, les résultats et avantages potentiels de la technologie de revêtement exclusive de la Société, y compris la réduction potentielle de la consommation d'énergie, les aspirations de la Société, la production de graphite naturel verticalement intégrée prévue par la Société ainsi que les déclarations du paragraphe « À propos de Nouveau Monde » et ailleurs dans le communiqué de presse, qui décrivent essentiellement les perspectives et les objectifs de la Société, constituent de « l'information prospective » ou des « énoncés prospectifs » au sens de certaines lois sur les valeurs mobilières canadiennes et américaines, et sont fondées sur des attentes, des estimations et des projections au moment de la publication du présent communiqué de presse. Les énoncés prospectifs reposent nécessairement sur un certain nombre d'estimations et d'hypothèses qui, bien que considérées comme raisonnables par la Société au moment où ces énoncés ont été formulés, sont assujetties à des incertitudes et à des imprévus importants sur les plans opérationnel, économique et concurrentiel. Ces estimations et hypothèses peuvent se révéler inexactes. Par ailleurs, ces énoncés prospectifs sont basés sur différents facteurs et hypothèses sous-jacents, notamment les tendances technologiques actuelles, les relations d'affaires entre la Société et ses parties prenantes, la capacité de fonctionner de manière sécuritaire et efficace, la livraison et l'installation en temps opportun de l'équipement requis pour la production, les perspectives et occasions d'affaires de la Société et les estimations du rendement opérationnel de l'équipement, et ne sont pas garants du rendement futur.

L'information prospective et les énoncés prospectifs sont assujettis à des risques connus et inconnus et à des incertitudes qui pourraient faire en sorte que les résultats réels soient sensiblement différents de ceux anticipés ou suggérés dans l'information prospective et dans les énoncés prospectifs. Les facteurs de risque qui pourraient faire en sorte que les résultats ou les événements réels soient sensiblement différents des attentes actuelles comprennent notamment des retards quant aux dates de livraison prévues de l'équipement, la capacité de la Société à mettre en œuvre ses initiatives stratégiques et si ces initiatives stratégiques donneront les résultats escomptés, la disponibilité d'un financement ou d'un financement à des conditions favorables pour la Société, la dépendance aux prix des matières premières, l'impact de l'inflation sur les coûts, les risques d'obtention des permis nécessaires, le rendement opérationnel des actifs et des activités de la Société, les facteurs concurrentiels dans le secteur de l'exploitation minière et de la production du graphite, les changements aux lois et aux règlements ayant une incidence sur les activités de la Société, le risque d'acceptabilité politique et sociale, le risque lié à la réglementation environnementale, le risque lié aux devises et aux taux de change, les développements technologiques, l'impact de la pandémie de COVID-19 et des mesures mises en place par les gouvernements en réaction à cette pandémie, et la conjoncture économique en général ainsi que les risques liés aux bénéfices, aux dépenses d'investissement, aux flux de trésorerie et à la structure du capital et aux risques commerciaux généraux. D'autres facteurs imprévisibles ou inconnus qui ne sont pas abordés dans la présente mise en garde pourraient aussi avoir un impact défavorable important sur les énoncés prospectifs.

*Plusieurs de ces incertitudes et de ces imprévus peuvent affecter directement ou indirectement ou pourraient faire en sorte que les résultats ou le rendement réels diffèrent considérablement de ceux avancés ou sous-entendus dans les énoncés prospectifs. Rien ne garantit que les énoncés prospectifs se révéleront exacts, car les résultats réels et les événements futurs pourraient différer de manière importante de ceux anticipés dans ces énoncés. Les énoncés prospectifs sont présentés dans le but de fournir de l'information sur les attentes actuelles de la direction et ses plans pour l'avenir. La Société n'assume aucune obligation de mettre à jour ou de réviser ces énoncés prospectifs, ni d'expliquer toute différence importante entre les événements réels subséquents et ces énoncés prospectifs, sauf tel que l'exigent les lois en valeurs mobilières applicables.*

*Les données sur le marché et l'industrie contenues dans ce communiqué de presse sont basées sur des informations provenant de publications industrielles indépendantes, d'études de marché, de rapports et d'enquêtes d'analystes et d'autres sources accessibles au public. Bien que la Société estime que ces sources sont généralement fiables, les données sur le marché et l'industrie sont sujettes à interprétation et ne peuvent être vérifiées avec une certitude totale en raison des limites de la disponibilité et de la fiabilité des données brutes, de la nature volontaire du processus de collecte des données et d'autres limites et incertitudes inhérentes à toute enquête. La Société n'a pas vérifié de manière indépendante les données provenant de sources tierces auxquelles il est fait référence dans ce communiqué de presse et, par conséquent, l'exactitude et l'exhaustivité de ces données ne sont pas garanties.*

***Ni la Bourse de croissance TSX ni son fournisseur de services de réglementation (au sens attribué à ce terme dans les politiques de la Bourse de croissance TSX) n'assument la responsabilité quant à la pertinence ou à l'exactitude du présent communiqué de presse.***

*De plus amples renseignements concernant Nouveau Monde sont disponibles dans la base de données SEDAR ([www.sedar.com](http://www.sedar.com)), et pour les lecteurs américains sur EDGAR ([www.sec.gov](http://www.sec.gov)), ainsi que sur le site Web de la Société à l'adresse : [www.NMG.com](http://www.NMG.com).*