

NMG choisit Pomerleau pour la gestion de la préconstruction de sa phase 2 : accent sur l'efficacité, l'optimisation des coûts et la sécurité une fois la DID confirmée

- + NMG définit sa stratégie de mise en œuvre pour la mine Matawinie et l'usine de matériaux de batteries de Bécancour de la phase 2 afin d'assurer une mise en chantier rapide dès l'annonce de la DID.
- + NMG a retenu Pomerleau pour la gestion des activités préalables aux travaux de construction ; l'accent est mis, entre autres, sur la séquence des travaux et la logistique, les révisions budgétaires, la stratégie d'approvisionnement, et la préparation en matière de santé, de sécurité et d'environnement.
- + Pomerleau possède une vaste expérience dans la construction d'infrastructures majeures, une excellente feuille de route en gestion de la sécurité, de la qualité et de l'environnement, une équipe spécialisée et stable, l'accès à un bassin de main-d'œuvre et d'entrepreneurs, ainsi que ses capacités d'auto-exécution de travaux de génie civil.
- + Des travaux sont en cours pour revoir les estimations de CAPEX à la lumière de l'ingénierie avancée, de la stabilisation du coût des matériaux, des améliorations technologiques et des synergies entre les sites ; ces travaux devraient permettre d'optimiser les coûts.
- + En tant que l'un des principaux acteurs dans le domaine de la construction industrielle, Pomerleau possède une connaissance approfondie des exigences et des défis spécifiques aux marchés québécois et canadien.

MONTREAL, CANADA, 25 octobre 2023 – Nouveau Monde Graphite Inc. (« NMG » ou la « Société ») ([NYSE : NMG](#), [TSX.V : NOU](#)) se prépare à la construction de ses installations commerciales de la phase 2, soit la mine Matawinie et l'usine de matériaux de batteries de Bécancour, en sélectionnant Pomerleau comme gestionnaire de la préconstruction. Face à [l'engagement soutenu des fabricants de batteries de premier ordre à conclure des ententes « offtake »](#) ainsi qu'à l'intérêt confirmé des prêteurs et des investisseurs stratégiques à participer au financement de projet de NMG, la Société multiplie les efforts visant à peaufiner son plan de mise en œuvre pour l'optimisation des coûts, l'approvisionnement et la construction sur chacun des sites en amont d'une décision d'investissement définitive (« DID »).

Arne H Frandsen, président du conseil d'administration de NMG, a déclaré : « *Notre solide équipe d'ingénierie et de gestion de projet, maintenant jumelée à l'entreprise de construction expérimentée Pomerleau, apporte la profondeur et l'expertise techniques nécessaires pour perfectionner notre stratégie d'exécution. Dans un contexte économique difficile, nous cherchons des stratégies pour atténuer les dépenses et les incertitudes associées aux projets de construction complexes pour*

réaliser nos projets de manière responsable tout en respectant nos engagements envers notre clientèle, notre communauté et nos actionnaires. »

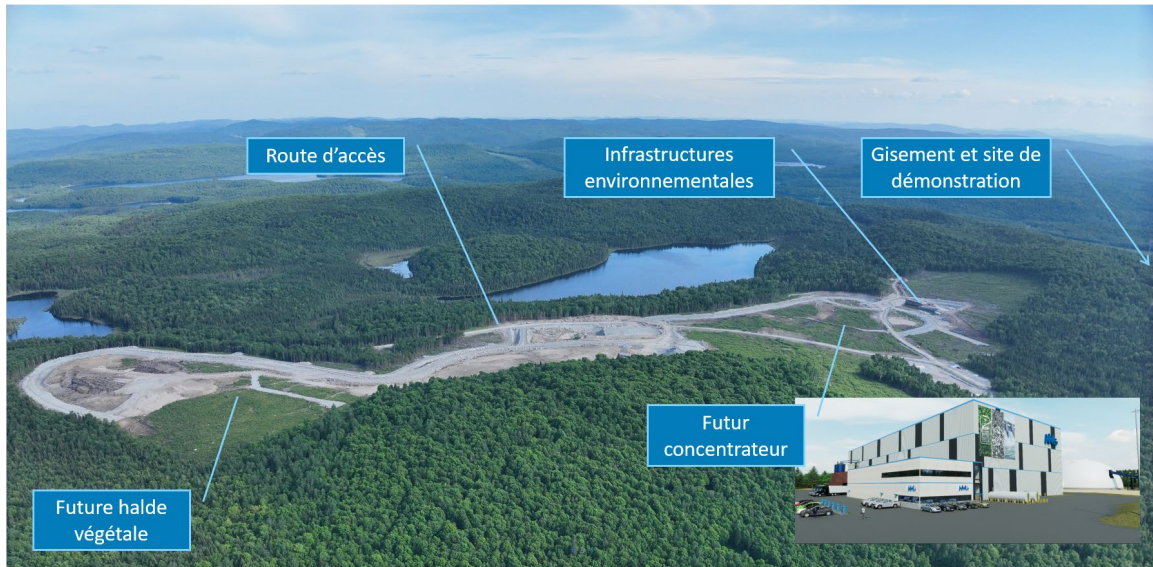
Eric Desaulniers, fondateur, président et chef de la direction de NMG, a expliqué : « *La capacité de production de batteries continue de croître au Québec, en Amérique du Nord et en Europe. Nos efforts de commercialisation passent de la qualification des produits à la préparation de la mise en œuvre et de l'exploitation afin d'optimiser nos délais de mise en marché. Les clients potentiels ont testé le matériel d'anode actif carboneutre de nos installations de la phase 1 et ils ont hâte d'en obtenir de plus grandes quantités en vue d'alimenter leur fabrication et leur croissance. Les prêteurs, les investisseurs et les clients clés envisagés veulent être rassurés quant à notre calendrier, à l'excellence de notre mise en œuvre et à l'importance que nous accordons à la sécurité, à l'environnement et à la qualité. Nous avons trouvé en Pomerleau un partenaire de construction qui partage nos valeurs et qui souhaite nous aider à concrétiser notre vision. »*

Pomerleau est une importante entreprise de construction canadienne spécialisée dans les secteurs du bâtiment, des infrastructures et du civil, et de la construction. Forte d'une riche histoire qui s'étend sur près de 60 ans, Pomerleau emploie plus de 4 000 personnes dévouées qui travaillent sur plus de 200 chantiers au Canada. L'entreprise porte une attention particulière à la sécurité, à l'innovation et au développement durable dans ses activités.

Préparation à la construction des projets

Au fil des ans, NMG a progressé diligemment vers la construction et le financement de la mine Matawinie et de l'usine de matériaux de batteries de Bécancour de sa phase 2 par le développement de procédés, la production continue d'échantillons dans ses installations de la phase 1, le suivi et la gestion de l'environnement ainsi que des études de site et de projet.

La mine Matawinie a déjà [reçu l'autorisation du gouvernement](#) (le permis principal pour l'exploitation minière) à la suite d'un examen environnemental exhaustif et d'une consultation publique. Depuis l'obtention de cette autorisation, NMG a effectué des travaux préparatoires pour construire le chemin d'accès de près de huit kilomètres, bâtir les infrastructures environnementales essentielles et lancer les premiers travaux préparatoires. L'ingénierie détaillée des installations industrielles, minières et environnementales est elle aussi bien avancée grâce à une collaboration soutenue avec les firmes spécialisées AtkinsRéalis et SRK Consulting ainsi que d'importants sous-traitants et fournisseurs d'équipement. Le site est maintenant prêt pour les grands travaux de génie civil, tels que l'excavation, l'installation des infrastructures souterraines et la réalisation des fondations de béton, qui seront lancés une fois la DID confirmée.



Site de la mine Matawinie : avancement des infrastructures de la phase 2.

Le mandat de Pomerleau comprend la gestion des activités préalables à la construction des installations industrielles, c'est-à-dire le concentrateur, le concasseur et les infrastructures associées. Pomerleau travaille en étroite collaboration avec l'équipe de projet de NMG pour préparer la séquence et un échéancier de construction détaillés, établir la stratégie d'octroi de contrats, optimiser la logistique des chantiers, rehausser les programmes de santé et sécurité, d'environnement et de qualité, et intégrer la planification et l'ingénierie dans la modélisation des données de bâtiment (le « BIM », pour *Building Information Modeling*). Le BIM est une solution technologique avancée permettant d'améliorer la gestion des projets de construction au niveau de la planification, du suivi, de l'efficacité, de la productivité et du contrôle des coûts.



Modèle 4D du calendrier de construction de la mine Matawinie produit par Pomerleau à l'aide de la plateforme BIM, visionnement de la séquence de construction : <https://youtu.be/rNvgCVHRzEw>.

Pour l'usine de matériaux de batteries de Bécancour, le mandat de préconstruction reposera sur les études environnementales réalisées jusqu'à présent et les travaux d'ingénierie actifs menés

avec BBA Inc. Pomerleau a pour mandat de planifier les travaux de construction, la main-d'œuvre et la logistique de chantier, de réviser la stratégie d'approvisionnement et d'élaborer les programmes en matière de santé et sécurité, d'environnement et de qualité.

Pomerleau contribue également à la révision budgétaire, à l'optimisation des coûts et aux activités de suivi des deux projets. NMG compte revoir les estimations de dépenses d'investissement (« CAPEX ») à la lumière de l'ingénierie avancée et des ententes « offtake » envisagées pour réduire son exposition à la volatilité du marché et aux pressions de la chaîne d'approvisionnement. Considérant que [l'étude de faisabilité intégrée de la phase 2 de NMG](#) a été publiée en juillet 2022, au plus fort des tendances inflationnistes, la Société anticipe une optimisation des prévisions de construction à la lumière de la stabilisation des coûts des matériaux, des améliorations technologiques pour s'aligner sur les spécifications des clients, des synergies entre les deux sites, de la stratégie d'approvisionnement proactive et des mandats de construction actuels de Pomerleau dans le cadre des travaux industriels de Bécancour.

Le fait d'avoir retenu les services de Pomerleau pour les deux projets permet de réaliser des économies et d'harmoniser l'exécution sur l'ensemble des sites grâce à une équipe, des programmes et une approche de la gestion de la construction communs, rehaussant l'intégration de l'approvisionnement, de l'ingénierie et de la gestion de la construction. NMG bénéficiera également du bassin établi de main-d'œuvre et de sous-traitants spécialisés de Pomerleau pour se préparer à la phase de mise en œuvre.

Les profondes valeurs environnementales, sociales et de gouvernance (« ESG ») de NMG, alignées avec celles de Pomerleau, seront reflétées dans la phase de construction et la stratégie d'approvisionnement. La Société s'engage à respecter les normes les plus élevées en matière d'éthique des affaires et de droits de la personne, ainsi qu'à promouvoir des pratiques exemplaires à l'égard de la santé et sécurité au travail et de la protection de l'environnement. En outre, elle s'engage à faire preuve d'initiative et d'innovation dans sa conception, ses technologies et sa gestion afin de minimiser l'impact de ses activités, de même qu'à travailler en collaboration avec les collectivités et les Premières Nations pour maximiser les retombées locales.

À propos de Nouveau Monde Graphite

NMG travaille à se positionner comme un contributeur clé au sein de la révolution énergétique. La Société travaille au développement d'une source pleinement intégrée de matériaux écologiques d'anode pour batteries au Québec, au Canada, pour les marchés en pleine expansion des piles à combustible et des batteries lithium-ion. Avec des normes ESG enviables, NMG aspire à devenir un fournisseur stratégique des principaux fabricants mondiaux de batteries et de véhicules en offrant des matériaux avancés performants et fiables tout en promouvant la durabilité et la traçabilité de la chaîne d'approvisionnement. www.NMG.com

À propos de Pomerleau

Pomerleau est l'une des plus importantes entreprises de construction au Canada, avec des revenus de plus de 4,4 milliards \$ en 2022. Elle réalise des bâtiments, des infrastructures, des travaux de génie civil et des projets d'envergure en utilisant des modèles alternatifs. Grâce à son laboratoire de recherche et développement, Pomerleau intègre l'innovation dans plus de 70 % de ses projets et travaille de façon durable pour construire les milieux de vie de demain. Sa filiale Borea réalise 50 % des projets de construction renouvelable au pays et le Groupe Construction ITC, acquis en 2022, est l'une des plus importantes entreprises de construction résidentielle en Occident. Elle possède également Pomerleau Capital, une filiale spécialisée dans l'investissement et le financement d'infrastructures privées. Fondée il y a 60 ans, Pomerleau compte plus de 4 000

employés et travaille sur plus de 200 chantiers d'un océan à l'autre. L'entreprise figure parmi les 100 meilleurs employeurs du Canada depuis 2020. www.pomerleau.ca

Contact

MÉDIAS

Julie Paquet
VP Communications et Stratégie ESG
+1 450 757-8905 poste 140
jpaquet@nmg.com

INVESTISSEURS

Marc Jasmin
Directeur, Relations aux investisseurs
+1 450 757-8905 poste 993
mjasmin@nmg.com

Abonnez-vous à notre fil de nouvelles : <https://bit.ly/3UDrY3X>

Mise en garde

Tous les énoncés, autres que les énoncés de faits historiques, contenus dans le présent communiqué de presse, y compris, mais sans s'y limiter, ceux qui décrivent les initiatives décrites dans le présent communiqué de presse, la stratégie d'exécution et l'état de préparation pour la construction de ses installations commerciales de la phase 2, la mine Matawinie et l'usine de matériaux de batteries de Bécancour, les progrès constants au fil des ans vers la construction et le financement de la phase 2 de la mine Matawinie et de l'usine de matériaux de batteries de Bécancour, la sélection de Pomerleau pour la gestion de la pré-construction, l'expérience et l'expertise technique de Pomerleau, le mandat de Pomerleau, le travail de Pomerleau jusqu'à présent, la collaboration de Pomerleau avec l'équipe de projet, la BIM, l'accent mis sur la séquence et la logistique de la construction, les révisions budgétaires, la stratégie d'approvisionnement, la préparation HSE, le travail pour raffiner les estimations CAPEX afin de générer une optimisation des coûts, les stratégies pour atténuer les dépenses et les incertitudes associées à des projets de construction complexes, l'intérêt des prêteurs et des investisseurs stratégiques à participer au financement du projet de la société, les efforts pour affiner le plan d'exécution pour l'optimisation des coûts, l'approvisionnement et la construction sur chaque site avant la décision d'investissement définitive, l'engagement commercial passant de la qualification du produit à l'exécution et à la préparation à l'exploitation pour optimiser le délai de mise sur le marché, le désir des clients potentiels d'accéder à des volumes significatifs pour soutenir leur fabrication et leur croissance, l'approbation gouvernementale pour l'exploitation minière, les travaux préparatoires pour construire la route d'accès, pour construire les infrastructures environnementales clés et pour préparer la plateforme industrielle, l'avancement de l'ingénierie détaillée pour les installations industrielles, minières et environnementales, le mandat de pré-construction à l'usine de matériaux de batteries de Bécancour sur la base des études environnementales réalisées jusqu'à présent et le travail d'ingénierie actif avec BBA Inc., l'anticipation de l'optimisation des prévisions de construction à la lumière de la stabilisation des coûts des matériaux, l'amélioration technologique pour s'aligner sur les spécifications des clients, les synergies entre les deux sites, la stratégie d'approvisionnement proactive et les mandats de construction actuels de Pomerleau dans les travaux industriels de Bécancour, les possibilités d'économies et l'harmonisation de l'exécution des projets entre les sites, les avantages du bassin établi de travailleurs et d'entrepreneurs de Pomerleau, l'engagement à respecter les normes les plus élevées en matière d'éthique des affaires et de droits de la personne, à promouvoir les meilleures pratiques en matière de santé et de sécurité au travail et de protection de l'environnement, à utiliser une conception, une technologie et une gestion proactives et novatrices, et de gestion proactifs et innovants pour minimiser l'impact de ses activités, et à travailler en collaboration avec les communautés et les Premières Nations pour maximiser les bénéfices locaux, et les déclarations qui sont discutées dans les paragraphes « A propos de Nouveau Monde Graphite » et « A propos de Pomerleau », dans les citations d'Arne H Frandsen, président du conseil d'administration de NMG, et d'Eric Desaulniers, fondateur, président et chef de la direction de NMG, et ailleurs dans le communiqué de presse, qui décrivent essentiellement les perspectives et les objectifs de la Société, constituent des « informations prospectives » ou des « énoncés prospectifs » (collectivement, les « énoncés prospectifs ») au sens des lois canadiennes et américaines sur les valeurs mobilières, et sont fondées sur des attentes, des estimations et des projections au moment de la rédaction du présent communiqué de presse. Les énoncés prospectifs sont nécessairement

fondés sur un certain nombre d'estimations et d'hypothèses qui, bien que considérés comme raisonnables par la Société au moment où ils sont faits, sont intrinsèquement soumis à d'importantes incertitudes et éventualités commerciales, économiques et concurrentielles. Ces estimations et hypothèses peuvent s'avérer incorrectes. En outre, ces énoncés prospectifs reposent sur divers facteurs et hypothèses sous-jacents, notamment les tendances technologiques actuelles, les relations commerciales entre la société et ses parties prenantes, la capacité à opérer de manière sûre et efficace, la livraison et l'installation en temps voulu et aux prix estimés des équipements nécessaires à la production, les prix de vente supposés du concentré de graphite, l'exactitude des estimations des ressources minérales, les taux de change et les taux d'intérêt futurs, la stabilité politique et réglementaire, les prix des produits de base et les coûts de production, l'obtention d'approbations gouvernementales, réglementaires et de tiers, de licences et de permis à des conditions favorables, la stabilité soutenue de la main-d'œuvre, la stabilité des marchés financiers et des capitaux, la disponibilité des équipements et des fournitures essentielles, des pièces de rechange et des consommables, les diverses hypothèses fiscales, les estimations CAPEX et OPEX, toutes les projections économiques et opérationnelles relatives au projet, les infrastructures locales, les perspectives et les opportunités commerciales de la société et les estimations de la performance opérationnelle de l'équipement, et ne sont pas des garanties de la performance future.

Les énoncés prospectifs sont assujettis à des risques connus et inconnus et à des incertitudes qui pourraient faire en sorte que les résultats réels soient sensiblement différents de ceux anticipés ou suggérés dans les énoncés prospectifs. Les facteurs de risque qui pourraient faire en sorte que les résultats ou les événements réels soient sensiblement différents des attentes actuelles comprennent notamment des retards quant aux dates de livraison prévues de l'équipement, la capacité de la Société à mettre en œuvre ses initiatives stratégiques et si ces initiatives stratégiques donneront les résultats escomptés, la disponibilité d'un financement ou d'un financement à des conditions favorables pour la Société, la dépendance aux prix des matières premières, l'impact de l'inflation sur les coûts, les risques d'obtention des permis nécessaires, le rendement opérationnel des actifs et des activités de la Société, les facteurs concurrentiels dans le secteur de l'exploitation minière et de la production du graphite, les changements aux lois et aux règlements ayant une incidence sur les activités de la Société, le risque d'acceptabilité politique et sociale, le risque lié à la réglementation environnementale, le risque lié aux devises et aux taux de change, les développements technologiques, l'impact de la pandémie de COVID-19 et des mesures mises en place par les gouvernements en réaction à cette pandémie, et la conjoncture économique en général ainsi que les risques liés aux bénéficiaires, aux dépenses d'investissement, aux flux de trésorerie et à la structure du capital et aux risques commerciaux généraux. Une description plus détaillée des risques et des incertitudes figure dans la notice annuelle de NMG datée du 23 mars 2023, notamment dans la section intitulée « Facteurs de risque », qui est disponible sur SEDAR+ à l'adresse www.sedarplus.ca et sur EDGAR à l'adresse www.sec.gov. D'autres facteurs imprévisibles ou inconnus qui ne sont pas abordés dans la présente mise en garde pourraient aussi avoir un impact défavorable important sur les énoncés prospectifs.

Plusieurs de ces incertitudes et de ces imprévus peuvent affecter directement ou indirectement ou pourraient faire en sorte que les résultats ou le rendement réels diffèrent considérablement de ceux avancés ou sous-entendus dans les énoncés prospectifs. Rien ne garantit que les énoncés prospectifs se révéleront exacts, car les résultats réels et les événements futurs pourraient différer de manière importante de ceux anticipés dans ces énoncés. Les énoncés prospectifs sont présentés dans le but de fournir de l'information sur les attentes actuelles de la direction et ses plans pour l'avenir. La Société n'assume aucune obligation de mettre à jour ou de réviser ces énoncés prospectifs, ni d'expliquer toute différence importante entre les événements réels subséquents et ces énoncés prospectifs, sauf tel que l'exigent les lois en valeurs mobilières applicables.

Les données sur le marché et l'industrie contenues dans ce communiqué de presse sont basées sur des informations provenant de publications industrielles indépendantes, d'études de marché, de rapports et d'enquêtes d'analystes et d'autres sources accessibles au public. Bien que la Société estime que ces sources sont généralement fiables, les données sur le marché et l'industrie sont sujettes à interprétation et ne peuvent être vérifiées avec une certitude totale en raison des limites de la disponibilité et de la fiabilité des données brutes, de la nature volontaire du processus de collecte des données et d'autres limites et incertitudes inhérentes à toute enquête. La Société n'a pas vérifié de manière indépendante les données provenant de

sources tierces auxquelles il est fait référence dans ce communiqué de presse et, par conséquent, l'exactitude et l'exhaustivité de ces données ne sont pas garanties.

Ni la Bourse de croissance TSX ni son fournisseur de services de réglementation (au sens attribué à ce terme dans les politiques de la Bourse de croissance TSX) n'assument la responsabilité quant à la pertinence ou à l'exactitude du présent communiqué de presse.

De plus amples renseignements concernant la Société sont disponibles dans la base de données SEDAR+ (www.sedarplus.com), et pour les lecteurs américains sur EDGAR (www.sec.gov), ainsi que sur le site Web de la Société à l'adresse : www.NMG.com.